

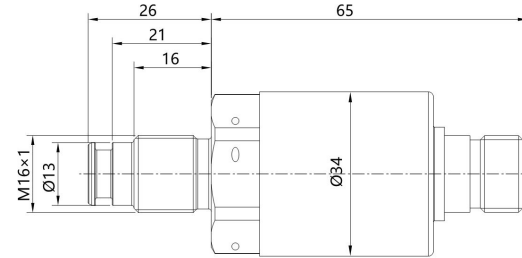
NS-P30 系列 双余度压力传感器

专为液压等领域设计

- 二路压力输出
- 通过：振动冲击、电磁兼容、霉菌、盐雾等试验



外形尺寸图 Dimensions



接线定义 Pin connections:

技术参数 Technique parameter

参数	Specifications	技术指标	Technique data
压力范围	Measuring range	一路：0~0.8...1.0...1.6...3...10...40...50...60...100MPa 二路：0~0.8...1.0...1.6...3...10...40...50...60...100MPa	
过载压力	Overload pressures	200%F.S	150%F.S
爆破压力	Burst pressures	500%F.S	200%F.S
工作方式	Operational Mode	表压、绝压、密封表压	
测量介质	Measuring Media	对不锈钢304和316不腐蚀的气体、液体	
工作电压	Operating voltage	24Vdc (16~32Vdc)	
输出信号	Output signal	(4~20)mA	
综合精度	Accuracy	二路精度一致性±0.5%F.S.(23°C±2°C)	
长期稳定性	Long-term drift	≤±0.2%F.S/年 (典型)	
介质温度	Medium temperature	-40°C~125°C	
绝缘阻抗	Insulation impedance	≥200MΩ/200Vdc	
耐振性能	Vibration resistance	符合IEC 60068-2-6(5...2000Hz, 20g)	
耐冲击性	Shock resistance	符合IEC 60068-2-27(50g, 11ms)	
电磁兼容	Electromagnetic compatibility	符合IEC 61000-6-2/3/4	
防护等级	IP protection	IP65(赫斯曼插)/IP67(M12×1或直出线)	

选型表 Model code:

NS- 商标	
型号	产品名称
P30	双余度压力传感器
代码	输出信号
4	(4~20)mA
T	客户定制
代码	机械连接
0	G1/2 外螺纹
4	G1/4 外螺纹
T	客户定制
代码	电气连接
0	直接出线
5	赫斯曼接插件
6	M12×1 4针 公端
-	-
X	所需量程, 单位有MPa、kPa
一路	0~0.8...1.0...1.6...3...10...40...50...60...100MPa
二路	0~0.8...1.0...1.6...3...10...40...50...60...100MPa
代码	工作方式
A	绝压
G	表压
S	密封表压
(xx)	其他要求
NS- P30 - 4 M 3 - 40MPa A (配插头、尾附) ←	选型举例

M12x1 4针 公端



Pin	定义	电压输出	电流输出
1	一路	+Ub	+Ub
2	二路	信号	4~20mA
3	GND	空	空
4	空	空	空

直接出线



电缆分配

颜色	定义	电压输出	电流输出
红	一路	+24Vdc	+24Vdc
黄	二路	Signal+	Signal+
绿		0 V	n.c.
银色网	屏蔽线	屏蔽线	屏蔽线